

Osobní (černé písmo na bílém podkladě)

O53 dvě jednořádkové tabulky.

2 písmena a 4 číslice



3 písmena a 4 číslice



O86 dvě jednořádkové tabulky

2 písmena a 4 číslice

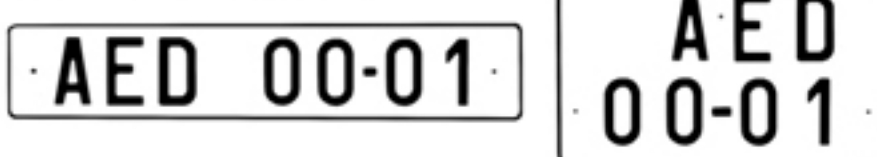


3 písmena a 4 číslice



O92 jedna jednořádková a jedna dvouřádková tabulka (variantní tvar od roku 1992)

3 písmena a 4 číslice



Osobní pro půjčovny (červené písmo na bílém podkladě zavedeno od roku 1984)

(ve společné číselné řadě s osobními, tvary k nim analogické)

PO53 dvě jednořádkové tabulky.

3 písmena a 4 číslice



PO86 dvě jednořádkové tabulky

3 písmena a 4 číslice



Nákladní (černé písmo na žlutém podkladě)

N53 jedna jednořádková a jedna dvouřádková tabulka

2 písmena a 4 číslice



v roce 1960 vyrobené zadní tabulky nemají mezi čísly pomlčku



3 písmena a 4 číslice



N86 jedna jednořádková a jedna dvouřádková tabulka

2 písmena a 4 číslice



3 písmena a 4 číslice



N92 dvě jednořádkové tabulky (variantní tvar od roku 1992)

2 písmena a 4 číslice



3 písmena a 4 číslice



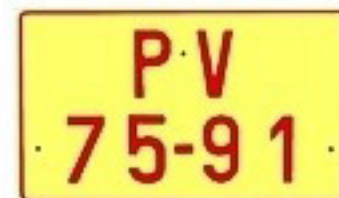
Nákladní pro půjčovny (červené písmo na žlutém podkladě zavedeno od roku 1984)

(ve společné číselné řadě s nákladními, tvary k nim analogické)

PN53 jedna jednořádková a jedna dvouřádková tabulka.



PN86 jedna jednořádková a jedna dvouřádková tabulka.



Přívěsy (černé písmo na žlutém podkladě)

P53 jedna dvouřádková tabulka

2 písmena a 4 číslice



P86 jedna dvouřádková tabulka

2 písmena a 4 číslice



3 písmena a 4 číslice



P92 jedna jednořádková tabulka (variantní tvar od roku 1992)

2 písmena a 4 číslice



Přívěsy pro půjčovny (červené písmo na žlutém podkladě zavedeno od roku 1984)

(ve společné číselné řadě s přívěsy, tvary k nim analogické)

PP86 jedna dvouřádková tabulka

2 písmena a 4 číslice



Vozíky (černé písmo na bílém podkladě - zavedeny v roce 1977)

V77 jedna jednořádková tabulka

2 číslice, 2 písmena a 2 číslice

· 00-AB-01 ·

V86 jedna jednořádková tabulka

2 číslice, 3 písmena a 2 číslice

· 00 ZLA-01 ·

Vozíky pro půjčovny (červené písmo na bílém podkladě, zavedeno od roku 1984)

(ve společné číselné řadě s vozíky, tvary k nim analogické)

PV77 jedna jednořádková tabulka

2 číslice, 2 písmena a 2 číslice

· 00-PN-01 ·

PV86 jedna jednořádková tabulka

2 číslice, 3 písmena a 2 číslice

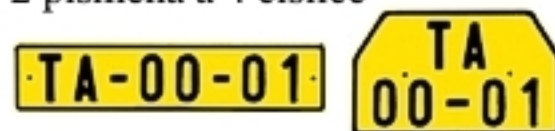
· 15 BOA-01 ·

Traktory (černé písmo na žlutém podkladě)

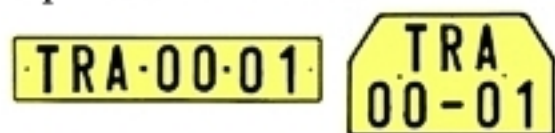
T53 jedna jednořádková a jedna dvouřádková malá tabulka
2 písmena a 4 číslice



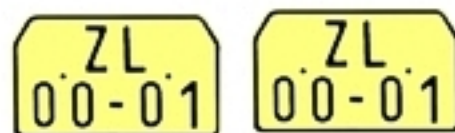
T62 (v roce 1962 zaveden tvar s menším zkosením rohů)
jedna jednořádková a jedna dvouřádková malá tabulka
2 písmena a 4 číslice



3 písmena a 4 číslice



T86 dvě dvouřádkové malé tabulky
2 písmena a 4 číslice



3 písmena a 4 číslice



Motocykly (černé písmo na bílém podkladě)

M53 jedna dvouřádková malá tabulka

2 písmena a 4 číslice



M62 (v roce 1962 zaveden tvar s menším zkosením rohů kvůli přidání páté číslice)
jedna dvouřádková malá tabulka

2 písmena a 5 číslic



2 písmena a 4 číslice

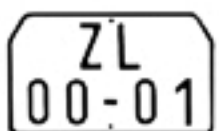


3 písmena a 4 číslice



M86 jedna dvouřádková malá tabulka

2 písmena a 4 číslice



3 písmena a 4 číslice



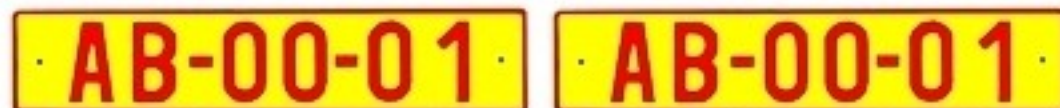
Cizinecké 1960-1978 (červené písmo na žlutém podkladě)

Tvary analogické k běžným značkám

CO53 osobní - dvě jednořádkové tabulky

(v případě potřeby používáno pro všechny druhy vozidel kromě motocyklů)

2 písmena a 4 číslice



CM53 jedna dvouřádková malá tabulka

2 písmena a 4 číslice



CM62 jedna dvouřádková malá tabulka (menší zkosení rohů)

2 písmena a 4 číslice



Cizinecké od 1977 (žluté písmo na modrém podkladě)

CO77 osobní - jedna jednořádková a jedna dvouřádková tabulka

(v případě potřeby používáno pro všechny druhy vozidel kromě motocyklů)

3 písmena a 4 číslice

ABA-00-01

**ABA
00-01**

CO86 osobní - dvě jednořádkové tabulky

(v případě potřeby používáno pro všechny druhy vozidel kromě motocyklů)

3 písmena a 4 číslice

ZLA 00-01

ZLA 00-01

varianta se dvěma písmeny po roce 1990

ZL 00-01

ZL 00-01

CN86/CO92 (shodný tvar) jedna jednořádková a jedna dvouřádková tabulka

Po roce 1990 zavedna nákladní varianta cizineckých - duplicitní číselná řada

po zavedení variantního tvaru pro osobní automobily v roce 1992 opět v jedné číselné řadě s osobními

3 písmena a 4 číslice

ULA 00-01

**ULA
00-01**

varianta se dvěma písmeny po roce 1990

ZL 00-01

**ZL
00-01**

CM77 jedna dvouřádková malá tabulka (se zkosením rohů jako M62)

3 písmena a 4 číslice

**OVA
00-01**

CM86 jedna dvouřádková malá tabulka

3 písmena a 4 číslice

**ZLA
00-01**

CV77 jedna jednořádková tabulka

2 číslice, 2 písmena a 2 číslice

00-AB-01

CV86 jedna jednořádková tabulka

2 číslice, 3 písmena a 2 číslice

00 ZLA-01

Zvláštní SPZ (1959-1984 červené písmo na bílém podkladě)

Z59 dvě dvouřádkové malé tabulky (pro všechny druhy vozidel)

1 písmeno a 4 číslice



Zvláštní SPZ (od 1984 zelené písmo na bílém podkladě)

Z84 dvě dvouřádkové malé tabulky (pro všechny druhy vozidel)

1 písmeno a 4 číslice



Z86 dvě dvouřádkové malé tabulky (pro všechny druhy vozidel)

1 písmeno a 4 číslice

